

# KONCERTOWE W Z G Ó R Z E

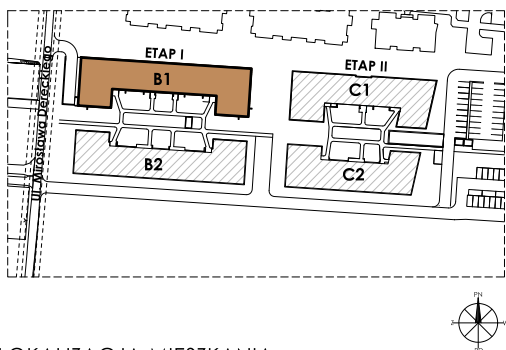
# M11

BUDYNEK:  
KLATKA NR:  
MIESZKANIE NR:  
PIĘTRO:  
POWIERZCHNIA:  
TYP MIESZKANIA:

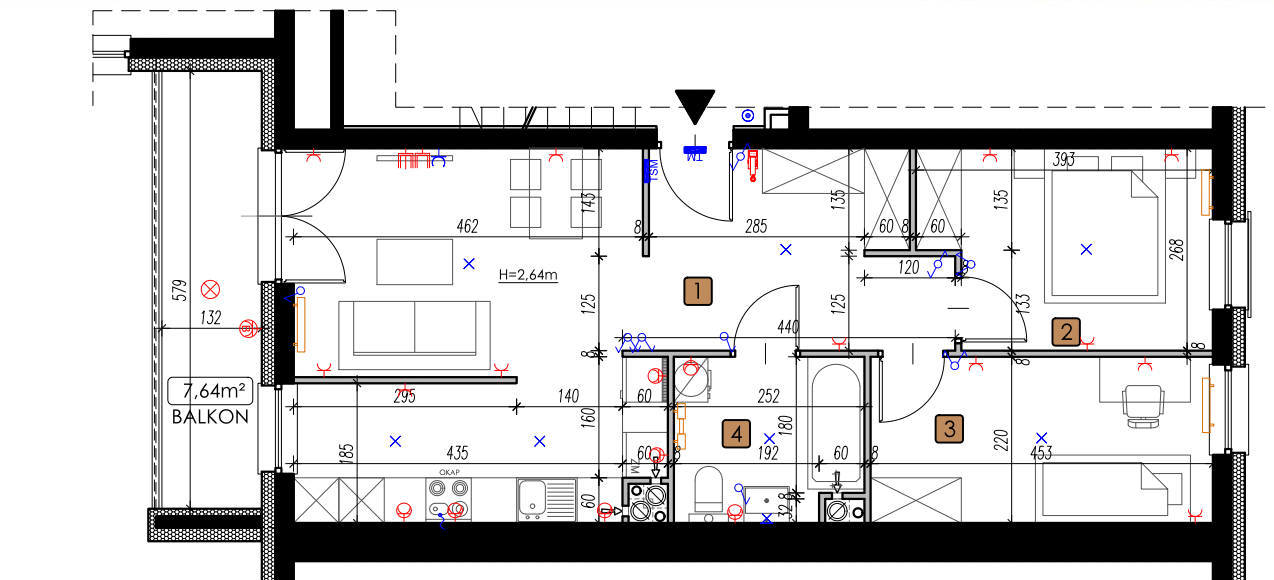
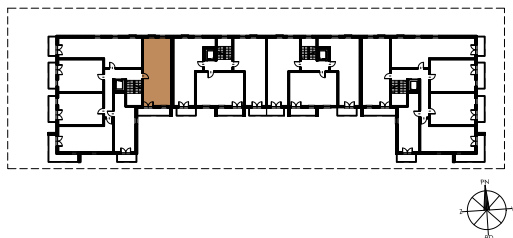
**B1**  
**I**  
**M11**  
**I**  
**56,96 m<sup>2</sup>**  
**3P+AK**



## LOKALIZACJA BUDYNKU:



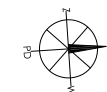
## LOKALIZACJA MIESZKANIA:



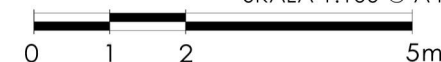
### LEGENDA:

	ŚCIANY KONSTRUKCYJNE		ŚCIANY DZIAŁOWE
	WEJŚCIE		WYPUST OŚWIETLENIOWY STROPOWY
	WYPUST OŚWIETLENIOWY ŚCIENNY		GNIAZDO WTYKOWE BALKONOWE
	ŁĄCZNIK OŚWIETLENIOWY JEDNOBIEGUNOWY ŚWIECZNIKOWY		GNIAZDO WTYKOWE W RAMCE PODWÓJNEJ IP44
	ŁĄCZNIK SCHODOWY		GNIAZDO WTYKOWE W RAMCE PODWÓJNEJ
	ŁĄCZNIK KRZYŻOWY		ZESTAW ZŁOŻONY Z DWÓCH GNIAZD WTYKOWYCH
	ŁĄCZNIK JEDNOBIEGUNOWY		GNIAZDA RTV 3F KOŃCOWEGO
	PRZYCIŚK DZWONKOWY Z PODŚWIETLENIEM		ORAZ GNIAZDA IT - W RAMCE CZTEROKROTNEJ
	ROZDZIELNICE ELEKTRYCZNE		PRZYŁĄCZE DLA KUCHNI
	ROZDZIELNICE TELETECHNICZNE		WIDEODOMOFON
	OPRAWA BALKONOWA		GRZEJNIK C.O. DRABINKOWY
			GRZEJNIK C.O.

1. PRZEDPOKÓJ:	9,73 m <sup>2</sup>
2. POKÓJ:	9,54 m <sup>2</sup>
3. POKÓJ:	9,77 m <sup>2</sup>
4. ŁAZIENKA:	5,16 m <sup>2</sup>
5. POKÓJ Z ANEKSEM KUCH.:	22,76 m <sup>2</sup>
	<b>56,96 m<sup>2</sup></b>



SKALA 1:100 @ A4



ul. Chodźki 10a,  
IV piętro  
20-080 Lublin  
www.lalak.pl

koncertowewzgorze@lalak.pl  
 81 749 88 44



### UWAGA:

1. WYMIARY POMIESZCZEŃ, LOKALIZACJE PRZYBÓRÓW SANITARNYCH ITP. PODANO ZGODNIE Z PROJEKTEM BUDOWLANYM. MOGA WYSTĄPIĆ NIEWIELKIE RÓŻNICE WYMIARÓW I USYTUOWANIA ELEMENTÓW POWSTAŁE W TRAKCIE REALIZACJI PRAC BUDOWLANYCH. PODANE WYMIARY SĄ WYMIARAMI W ŚWIETLE PIONOWYCH PRZEGROD (ŚCIAN) W STANIE SUROWYM.  
2. POWIERZCHNIA UŻYTKOWA LOKALU JEST OKREŚLONA NA PODSTAWIE ROZPORZĄDZENIA MINISTRA ROZWOJU Z DN. 11.09.2020 R. W SPRAWIE SZCZEGÓŁOWEGO ZAKRESU I FORMY PROJEKTU BUDOWLANEGO (DZ. U. Z 2020 R.POZ. 1609), ZGODNIE Z ZASADAMI ZAWARTYMI W POLSKIEJ NORMIE PN-ISO 9836:1997  
3. PRZEDSTAWIONA NA RZUCIE ARANŻACJA MA CHARAKTER PRZYKŁADOWY. UMEBLOWANIE NIE STANOWI WYPOSAŻENIA NABYWANEGO LOKALU. NINIEJSZA KARTA STANOWI SUGEROWANY PRZEZ PROJEKTANTA W PROJEKCIE BUDOWLANYM PODZIAŁ LOKALU, KTÓRY NIE JEST WIĄZĄCY.